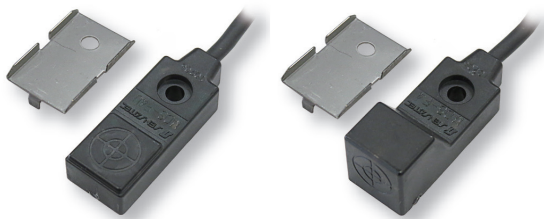


形 MDS-F43/MDS-F44 小形近接センサ



検出面：上面

検出面：前面

形式一覧	動作形態	検出面	周波数
MDS-F4U3	ノーマルオープン	上面	標準周波数
MDS-F4U3B			異周波数
MDS-F43		前面	標準周波数
MDS-F43B			異周波数
MDS-F4U4	ノーマルクローズ	上面	標準周波数
MDS-F4U4B			異周波数
MDS-F44		前面	標準周波数
MDS-F44B			異周波数

用途

- ◇ 加工機等の位置決め
- ◇ 金属パレット、移動テーブルの位置検出
- ◇ スペースが無く、狭い場所での金属検出

特長

- 検出面 12mm で検出距離 4mm の Pch MOS FET オープンドレイン出力タイプの小形近接センサです。
- 取付けは M3 ネジ 1 個で簡単に取付けができます。
また、スペースをとらないセンサ取付金具（別売）もご用意しています。
- モールドタイプのため、水のかかるところでも安心してご使用いただけます。

定格 / 性能

形 式	MDS-F4U3	MDS-F4U4	MDS-F43	MDS-F44
検 出 面	上面		前面	
検 出 距 離	4mm ± 0.5mm			
応 差	検出距離の 20%以下			
設 定 距 離	0 ~ 3.0mm			
標 準 検 出 体	20 × 20mm、板厚 1mm 鉄板			
電 源 電 圧	DC12V ~ 24V (使用電圧範囲：DC10V ~ 30V)			
消 費 電 流	DC10mA 以下			
出 力	Pch MOS FET オープンドレイン DC30V DC100mA 以下			
出力残留電圧	DC1V 以下 (負荷電流 DC100mA コード 1m 時)			
動 作 形 態	ノーマルオープン (検出物有りて出力 ON)	ノーマルクローズ (検出物有りて出力 OFF)	ノーマルオープン (検出物有りて出力 ON)	ノーマルクローズ (検出物有りて出力 OFF)
動 作 表 示	赤色 LED (出力 ON 時点灯)			
応 答 周 波 数	800Hz 以上			
使用温度範囲	-25 ~ 70°C (保存時：-25 ~ 70°C) (ただし氷結、結露しないこと)			
使用湿度範囲	35 ~ 95% RH (保存時：35 ~ 95% RH) (ただし結露しないこと)			
耐 電 圧	AC1000V 50/60Hz 1 分間 (充電部一括とケース間)			
絶 縁 抵 抗	50M Ω以上 DC500V メガにて (充電部一括とケース間)			
耐 振 動	耐久：10 ~ 55Hz 複振幅 1.5mm X.Y.Z 方向各 2 時間 (非通電時)			
耐 衝 撃	耐久：1000m/s ² (約 100G) X.Y.Z 方向各 10 回 (非通電時)			
保 護 構 造	IP67			
ケ ー ス 材 質	ポリアリレート樹脂			
ケ ー ブ ル	ø3、3 芯丸形コード (耐油、耐熱) 導体断面積 0.15mm ² 、絶縁体外径 0.8mm、長さ 1m			
重 量	約 18g			
オプション(別売)	取付金具：PMS-F4S			

