



□形式一覧

	標準周波数	異周波数
電源電圧:DC5V	MDS-5T-5S	MDS-5T-5SB
電源電圧:DC12V~24V	MDS-5T-12S	MDS-5T-12SB

用途

- ◇ 鉄板検出
- ◇ 加工機等の位置決め
- ◇ スペースが無く、狭い場所での金属検出
- ◇ 金属パレット、移動テーブルの位置検出

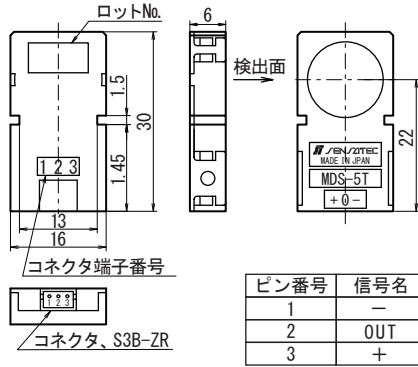
特長

- 検出面 16mm で検出距離 5mm の小形フラット近接センサ(上面検出タイプ)です。
- 小形のコネクタを使用していますので取付け、配線等が簡単です。
- MDS-5T-□S は、ケース側面にキー溝が付いているので、ワンタッチで簡単に取付けができます。
- 付属品(別売)の取付金具を用いて取付けもできます。

定格/性能

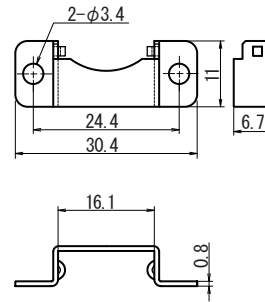
形式	MDS-5T-5S	MDS-5T-12S
検出面	上面	
検出距離	5mm±10%	
応差	検出距離の15%以下	
設定距離	0 ~ 4mm	
標準検出体	20×20mm、板厚1mm 鉄板	
電源電圧	DC5V (使用電圧範囲: DC4.5V ~ 5.5V)	DC12V ~ 24V (使用電圧範囲: DC10.8V ~ 26.4V)
消費電流	DC2mA 以下	DC6mA 以下
出力	NPN トランジスタ オープンコレクタ DC30V DC50mA 以下	
出力残留電圧	DC1V 以下 (負荷電流 DC100mA)	
動作形態	ノーマルオープン (検出物有りで出力 ON)	
応答周波数	500Hz 以上	
使用温度範囲	-20 ~ 60°C (保存時: -25 ~ 65°C)	
使用湿度範囲	35 ~ 85%RH (保存時: 35 ~ 85%RH) (結露しない事)	
耐電圧	AC500V 50/60Hz 1分間 (充電部一括とケース間)	
絶縁抵抗	50MΩ 以上 DC500V メガにて (充電部一括とケース間)	
耐振動	耐久: 10 ~ 55Hz 復振幅 1.5mm X.Y.Z 方向各 2 時間 (非通電時)	
耐衝撃	耐久: 200m/s ² (約 20G) X.Y.Z 方向各 3 回 (非通電時)	
保護構造	IP50	
ケース材質	ABS 樹脂	
コネクタ	コネクタ: S3B-ZR (3ピン) ハウジング: ZHR-3 コンタ外: SZH-002T-P0.5 (日本圧着端子製造(株)製)	
重量	約 4g	
オプション(別売)	取付金具: PMS-5TS コネクタハーネス: SZH-3-300	

外形寸法図

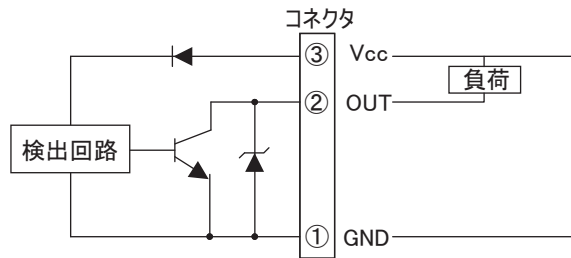


取付け金具 (別売)

PMS-5TS



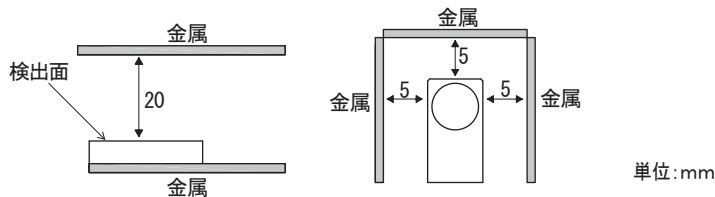
出力回路



取扱い上の注意

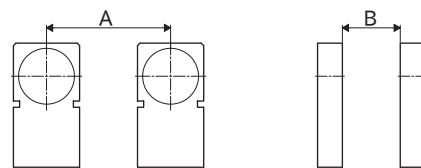
● 周囲金属の影響

近接センサの周囲に金属がある時は、下図に示す値以上に離してご使用下さい。



● 相互干渉

同一品を2個以上使用される時は、相互干渉防止の為、下図に示す値以上の間隔をあけてご使用下さい。(異周波数タイプは形式の後にBが付きます。)



	同じ周波数 同士の場合	異周波数 との組合せ
A	100	60
B	200	100

単位:mm

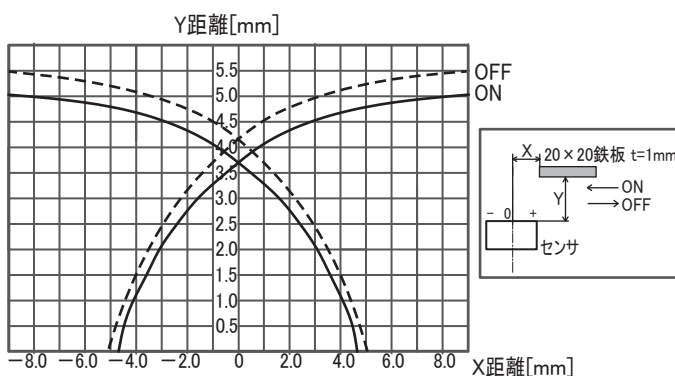
● 取付

ケースの締め付けトルクは0.5Nm以下として下さい。

● その他注意事項に関しましては近接センサ一般使用上のご注意をご参照下さい。

特性グラフ (代表例)

検出領域図



※他の詳細な仕様については、仕様書をご参照下さい。

材質、大きさ—検出距離特性

