

□ 形式一覧

	標準周波数	異周波数
電源電圧:DC5V	MDS-5T-5	MDS-5T-5B
電源電圧:DC12V~24V	MDS-5T-12	MDS-5T-12B

用途

- ◇ 鉄板検出 ◇ コイン検出
- ◇ スロット用メダル検出 ◇ メダルのレベル検出
- ◇ パチンコ玉検出 ◇ パチンコ玉のレベル検出

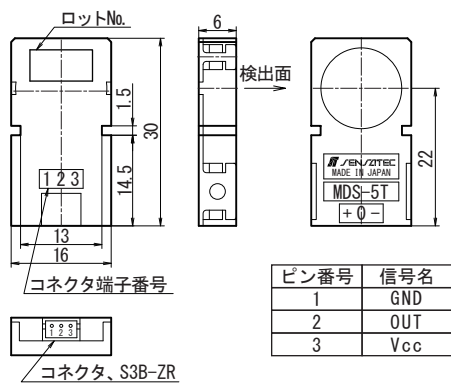
特長

- 検出面 16mm・ケース厚さ 6mm で検出距離 7～8mm の小型フラット近接センサ（上面検出タイプ）です。
- 小形のコンネクタを使用していますので、取付け、配線等が簡単です。
- ケース側面にキー溝が付いているので、ワンタッチで簡単に取付けができます。
- 付属品（別売）の取付金具を用いて取付けもできます。

定格／性能

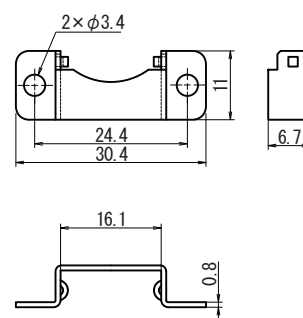
形 式	MDS-5T-5	MDS-5T-12
検 出 面	上 面	
検 出 距 離	7 ～ 8mm	
応 差	検出距離の 15%以下	
設 定 距 離	0 ～ 6mm	
標 準 検 出 体	20×20mm、板厚 1mm 鉄板	
電 源 電 圧	DC5V（使用電圧範囲：DC4.5V～5.5V）	DC12V～24V（使用電圧範囲：DC10.8V～26.4V）
消 費 電 流	DC2mA 以下	DC6mA 以下
出 力	NPN トランジスタ オープンコレクタ DC30V DC50mA 以下	
出力残留電圧	DC1V 以下（負荷電流 DC50mA）	
動 作 形 態	ノーマルオープン（検出物有りて出力 ON）	
応 答 周 波 数	100Hz 以上	
使用温度範囲	-20～60℃（保存時：-25～65℃）	
使用湿度範囲	35～85%RH（保存時：35～85%RH）	
耐 電 圧	AC500V 50/60Hz 1 分間（充電部一括とケース間）	
絶 縁 抵 抗	50MΩ 以上 DC500V メガにて（充電部一括とケース間）	
耐 振 動	耐久：10～55Hz 復振幅 1.5mm X.Y.Z 方向各 2 時間（非通電時）	
耐 衝 撃	耐久：200m/s ² （約 20G）X.Y.Z 方向各 3 回（非通電時）	
耐 静 電 気	外被 - 電極間 15kV（C=500pF、R=330Ω）但し、検出面側のみ。	
保 護 構 造	IP50	
ケ ー ス 材 質	ABS 樹脂	
コ ネ ク タ	コネクタ:S3B-ZR（3ピン）ハウジング：ZHR-3 コンタ外：SZH-002T-P0.5（日本圧着端子製造株製）	
重 量	約 4g	
オプション(別売)	取付金具：PMS-5TS コネクタハーネス：SZH-3-300	

外形寸法図

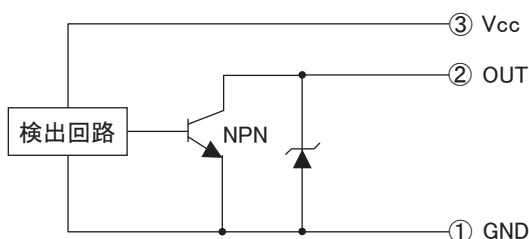


取付け金具 (別売)

PMS-5TS



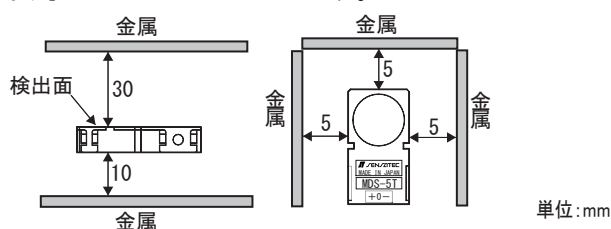
出力回路



取扱い上の注意

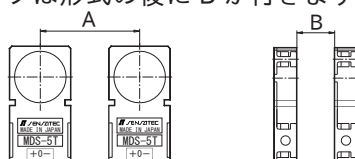
● 周囲金属の影響

近接センサの周囲(検出面 30mm 及び表面 10mm、側面 5mm 以内)に金属を設置しないで下さい。検出距離が伸び、動作不良等が生じることがあります。



● 相互干渉

同一品を 2 個以上使用される時は、相互干渉防止の為、下図に示す値以上の間隔をあけてご使用下さい。(異周波数タイプは形式の後に B が付きます。)



	同じ周波数同士の場合	異周波数との組合せ
A	110	60
B	200	100

単位:mm

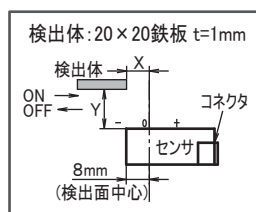
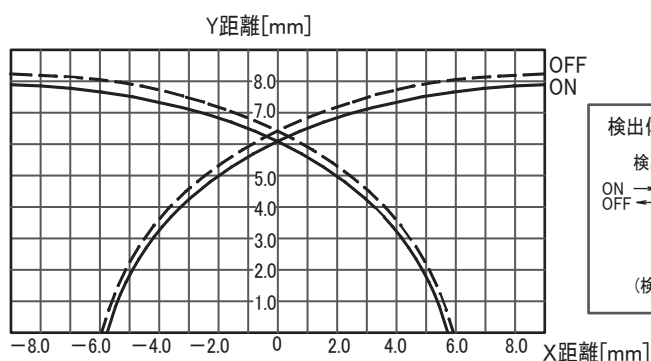
● 取付

近接センサは金属面に取付けて使用できませんので、ご注意下さい。

● その他注意事項に関しましては近接センサー一般使用上のご注意をご参照下さい。

特性グラフ (代表例)

検出領域図



参考動作感度

検出物	動作距離
ステンレスメダル	5.5mm
ダイカメダル	5.4mm
バイメタルメダル	4.9mm
洋白シルバーメダル	4.4mm
ニッケルメダル	3.6mm
金色洋白メダル	3.5mm
キリンスメダル	3.5mm
金メッキメダル	3.6mm
パチンコ玉	5.0mm
20×20×t1 鉄板	8.0mm

※他の詳細な仕様については、仕様書をご参照下さい。